

中科瑞阳管式试验膜-为各种未知水质类型验证服务

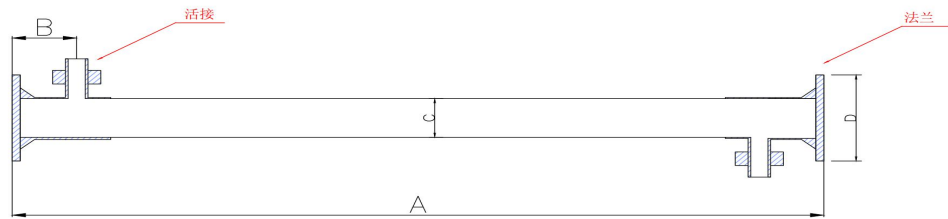
产品描述

膜化学成份:	UF-PVDF(聚偏氟乙烯) /UN-PAN (聚丙烯腈) /UE-聚醚砜 (PES)
过滤孔径:	5000-250,000道尔顿(UF005/~UF250)
膜壳材质:	UPVC/CPVC/不锈钢 (TU/TC/TS)
尺寸:	1" / 1.5" / 2" / 3"
长度:	0.5 / 1.0m / 1.5m

规格参数

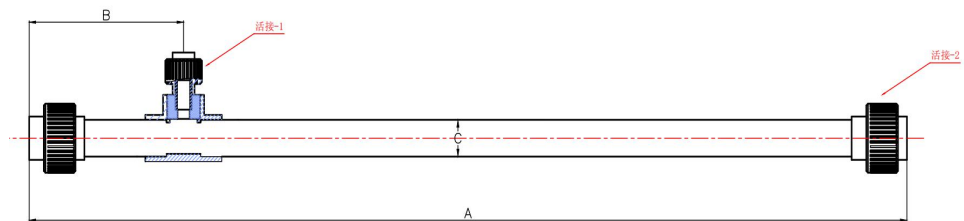
型号	膜管内径 (mm)	膜组件外径 (inch)	膜组件长度 (mm)	有效膜面积 (m ²)	循环泵流量推荐 (m ³ /h)
TU-30nm-3	8.0	1.0	500 / 1000	0.034 / 0.068	2.50
TU-30nm-5	8.0	1.5	1000	0.113	3.60
TU-30nm-7	8.0	1.5	1000	0.158	5.00
TU-30nm-13	8.0	2.0	1000	0.29	9.50
TU-30nm-38	8.0	3.0	1500	1.43	27.5
TU-30nm-55	8.0	3.0	1500	2.0	40.0

外形尺寸



型号	A (mm)	B (mm)	C (mm)	D (mm)	活接规格	法兰规格
TU30nm-38	1500	120	90	200	DN15	DN80
TU-30nm-55	1500	120	90	200	DN15	DN80

本系列产品适合中试级别的验证试验。



型号	A (mm)	C (mm)	C (mm)	活接-1规格	活接-2规格
TU-30nm-3	500	125.0	32	DN15	DN25
TU-30nm-3	1000	125.0	32	DN15	DN25
TU-30nm-5	1000	130.0	40	DN15	DN32
TU-30nm-7	1000	130.0	40	DN15	DN32
TU-30nm-13	1000	140.0	50	DN15	DN40

本系列产品适合小试级别的验证试验。

我公司提供定制膜组件服务,膜壳材质及膜过滤孔径可根据客户具体要求进行精准匹配。

中科瑞阳膜技术(北京)有限公司 www.risingsunmem.com

地址: 中国北京市顺义区林河工业开发区顺仁路51号 邮编: 101300

电话: 86-10-89496869 传真: 86-10-89496839



满足您的过滤需求是我们的目标

中科瑞阳管式试验膜-为各种未知水质类型验证服务

产品描述

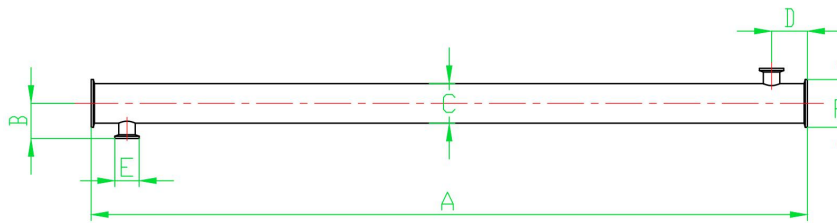
膜化学成份: UF-PVDF(聚偏氟乙烯)/UN-PAN(聚丙烯腈)/UE-聚醚砜(PES)
 过滤孔径: 5000-250,000道尔顿(UF005~UF250)
 膜壳材质: UPVC/CPVC/不锈钢(TU/TC/TS)
 尺寸: 1" / 1.5" / 2" / 3"
 长度: 0.5 / 1.0m / 1.5m

规格参数

型号	膜管内径 (mm)	膜组件外径 (mm)	膜组件长度 (mm)	有效膜面积 (m ²)	循环泵流量推荐 (m ³ /h)
TS-30nm-3	8.0	38.0	500 / 1000	0.037 / 0.074	2.5
TS-30nm-4	8.0	30.0	1016.0	0.100	3.0
TS-30nm-5	8.0	38.0	1000.0	0.125	3.6
TS-30nm-7	8.0	38.0	1000.0	0.175	5.0
TS-30nm-19	8.0	51.0	1000.0	0.475	9.5

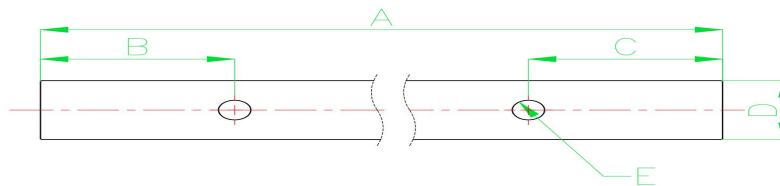
我公司提供定制膜组件服务,膜壳材质及膜过滤孔径可根据客户具体要求进行精准匹配。

外形尺寸



型号	A (mm)	B (mm)	C (mm)	D (mm)	E (mm)	F (mm)
TS-30nm-3	1000	40	38	50	34	50.5
TS-30nm-5	1000	40	38	50	34	50.5
TS-30nm-7	1000	40	38	50	34	50.5
TS-30nm-19	1000	47	51	50	34	64.0

本系列产品适外壳为食品级不锈钢,适用于食品/医药/果汁等物料分离领域的验证试验。



型号	A (mm)	B (mm)	C (mm)	D (mm)	E (mm)
TS-30nm-4	1016	60	60.0	30	10

本产品为嵌入式试验膜,主要针对陶瓷膜更换领域。

中科瑞阳膜技术(北京)有限公司 www.risingsunmem.com

地址: 中国北京市顺义区林河工业开发区顺仁路51号 邮编: 101300

电话: 86-10-89496869 传真: 86-10-89496839